

OSAAJATARVEILMIÖ

SIDOSRYHMÄKARTTA

KYMISTÄMÖ

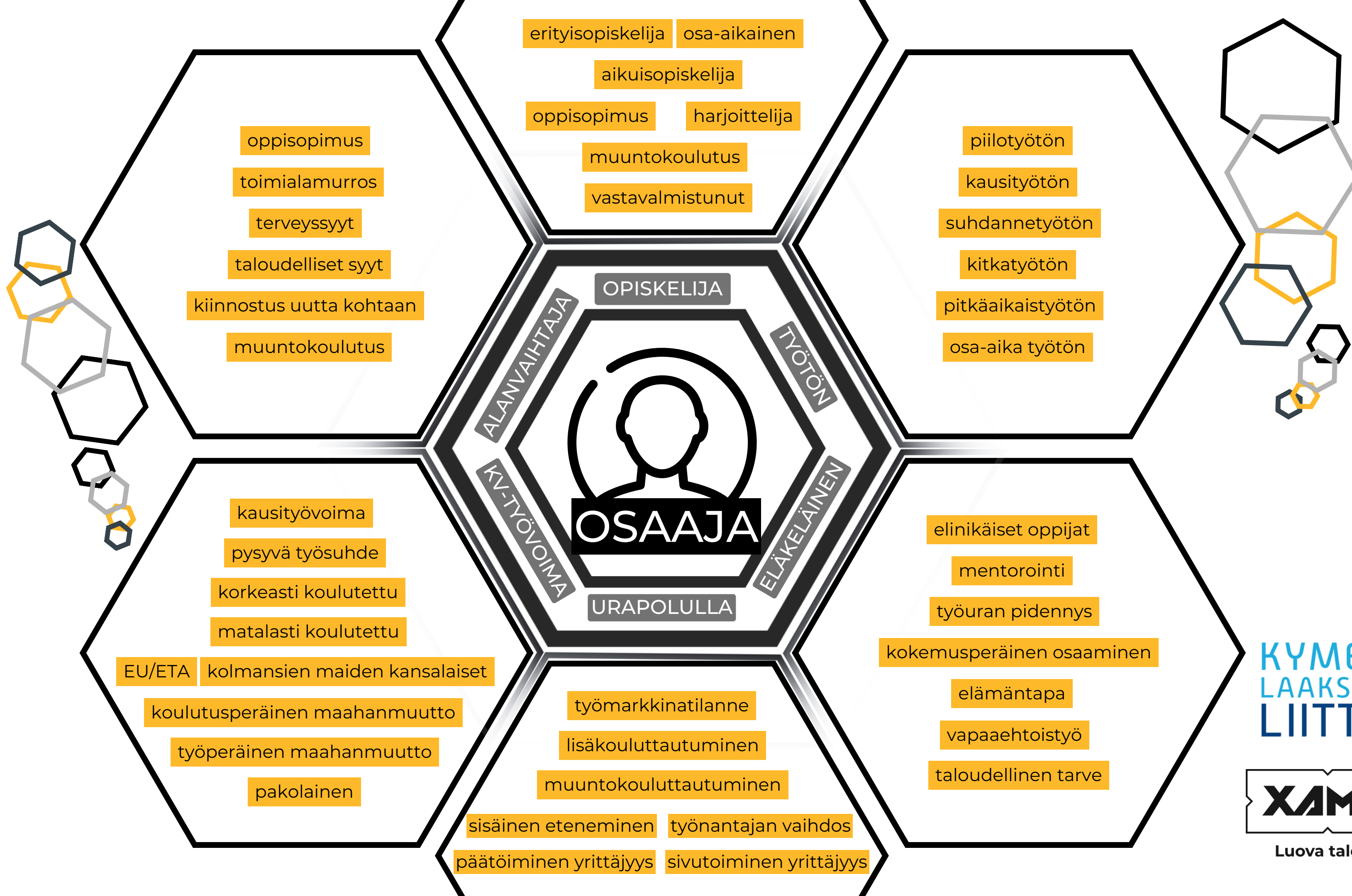
KYMEN
LAAKSON
LIITTO

XAMK
Luova talous



Sidosryhmäkuvauksen tarkoituksena on tarjota selkeä kuva keskeisistä toimijoista Kymenlaakson osaajatarveilmiössä.

Sidosryhmäkartta toimii elinkaariajattelua tukevana työkaluna osaajatarvehaastetta ratkottaessa.



OPPILAITOKSET JA
KOULUTUSTOIMIJAT



OSAAJA

KYMEN
LAAKSON
LIITTO



Luova talous

Perusopetus
2. asteen koulutus
Opistot
Ammattikorkeakoulu
Yliopistoyhteistyö

OPPILAITOKSET JA
KOULUTUSTOIMIJAT



KYMEN
LAAKSON
LIITTO



Luova talous

- Eduko
- Ekami
- Xamk
- LUT

- Kymenlaakson kansalaisopistot
- Kymenlaakson opisto
- Yksityiset koulutustarjoajat
- Kymenlaakson kesäyliopisto

Perusopetus
2. asteen koulutus
Opistot
Ammattikorkeakoulu
Yliopistoyhteistyö

OPPILAITOKSET JA
KOULUTUSTOIMIJAT



OSAAJA

**ALUEELLA ON USEITA OPPILAITOKSIA, JOTKA TARJOAVAT LAAJAN
KIRJON KOULUTUSOHJELMIA VASTATEN SEKÄ
PAIKALLISEEN ETTÄ KANSAINVÄLISEEN TARPEESEEN**

**KYMEN
LAAKSON
LIITTO**

XAMK
Luova talous

OPPILAITOKSET JA
KOULUTUSTOIMIJAT

ELINKEINOELÄMÄ



OSAAJA

KYMEN
LAAKSON
LIITTO



Luova talous

OPPILAITOKSET JA
KOULUTUSTOIMIJAT



ELINKEINOELÄMÄ

Työnantajat ja yritykset

KYMEN
LAAKSON
LIITTO



Luova talous

VIIMEISIMMÄN TIEDON MUKAAN YRITYSIÄ ON KYMENLAAKSOSSA LÄHES 10 000 JA YRITYSTEN TOIMIPAIKKOJA NOIN 11 500

Kotkan yritykset ja toimijat, joilla eniten henkilöstöä

Yritys	Työntekijöitä
Steveco Oy	611
Sulzer Pumps Finland Oy	447
Kymen HVA:n tuki- ja kiinteistöpalvelut Oy	422

Pyhtään yritykset ja toimijat, joilla eniten henkilöstöä

Yritys	Työntekijöitä
Nuorten Väylä Oy	39
Kaakon Hoiva Oy	30
Kolmikulman Pikaruoka Oy	17
Yläräkköla Logistics Oy	17

Kouvolan yritykset ja toimijat, joilla eniten henkilöstöä

Yritys	Työntekijöitä
Lumon Suomi	427
Kouvolan Ammattiopisto Oy Eduko	313
Lumon Oy	270

Virolahden yritykset ja toimijat, joilla eniten henkilöstöä

Yritys	Työntekijöitä
Vaalimaan Kauppakartano Oy	85
Harjun Oppimiskeskus	43
Rengasduo Oy	35

Haminan yritykset ja toimijat, joilla eniten henkilöstöä

Yritys	Työntekijöitä
Esperi Hoivakoti Kolmisointu	101
Evonik Silica Finland Oy	101
Tuikie Finland Oy	99

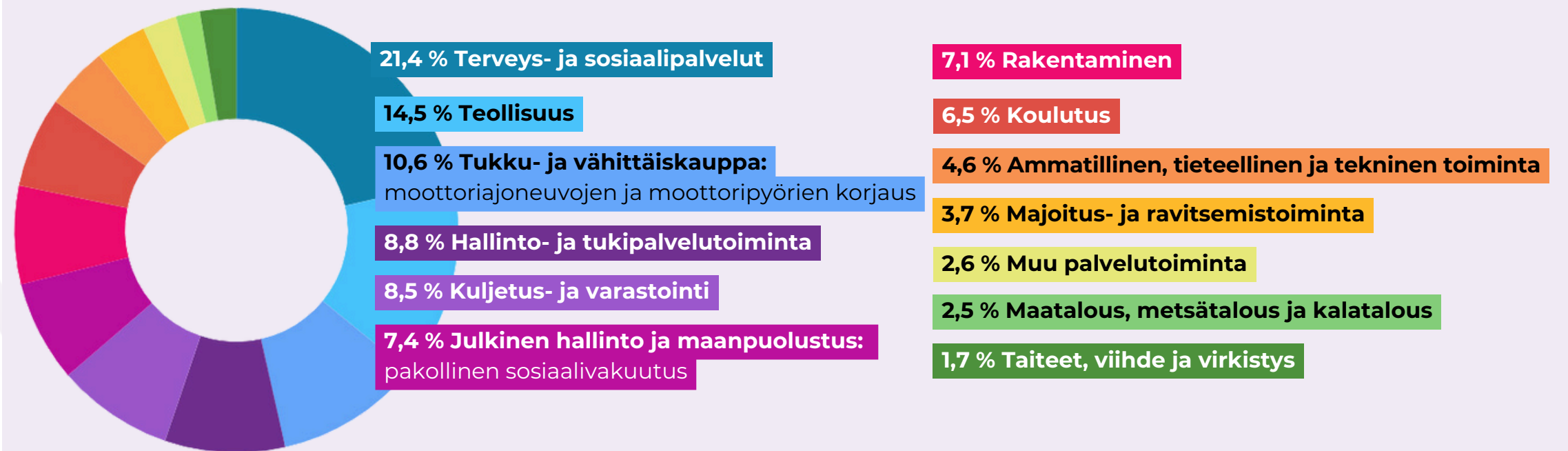
Miehikkälän yritykset ja toimijat, joilla eniten henkilöstöä

Yritys	Työntekijöitä
Vuorelan liikenne	25
Panu Building Oy	11
Veljekset Takala Oy	7

LÄHDE: Finder 4/2024

Tieto työntekijöiden määrästä perustuu Fonectan tiedossa olevan viimeisimmän tilikauden tilinpäätöstietoihin

TYÖPAIKAT TOIMIALOITTAIN



LÄHDE: Tilastokeskus 1/2024

Työnantajat ja yritykset

ELINKEINOELÄMÄ

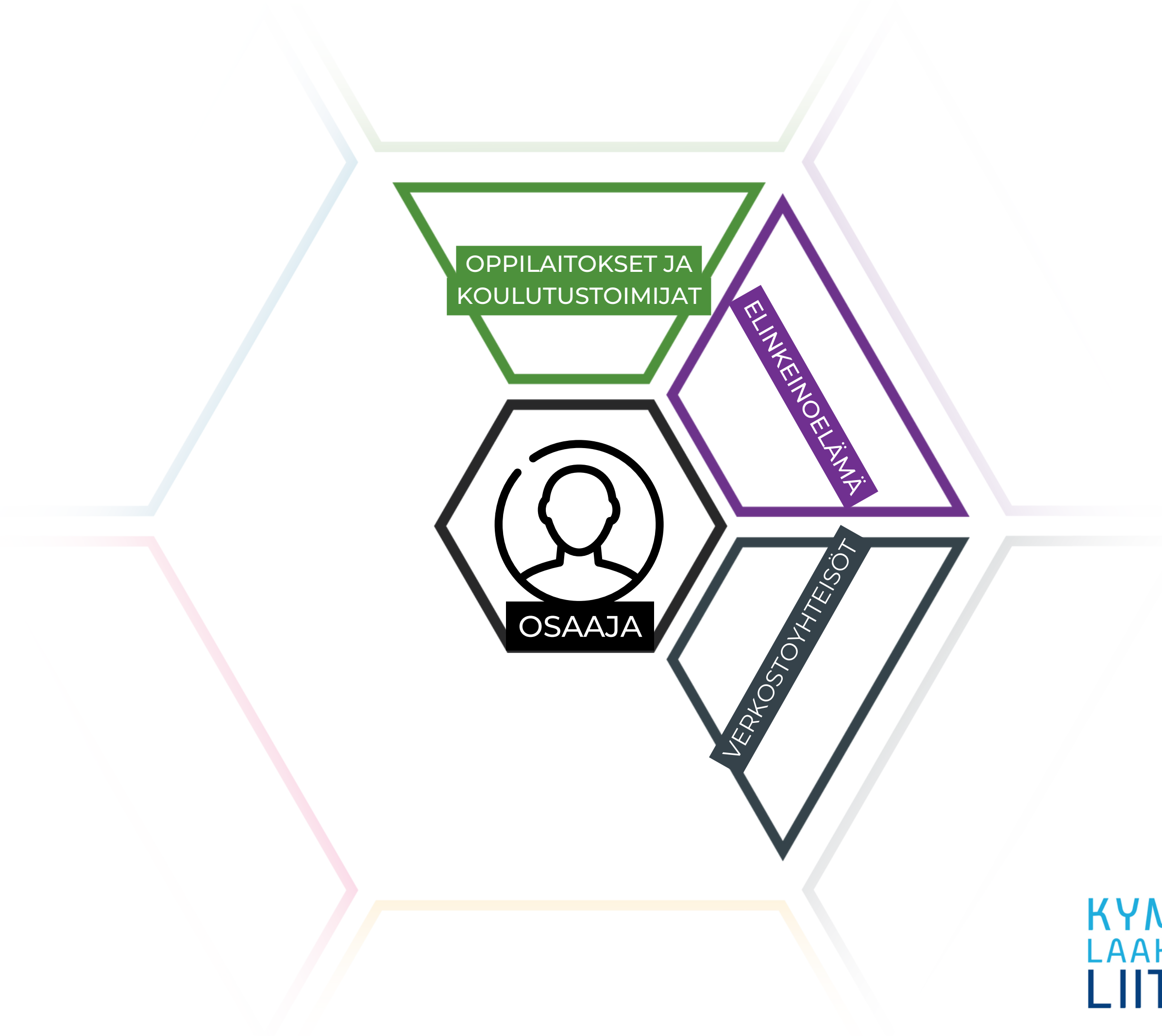


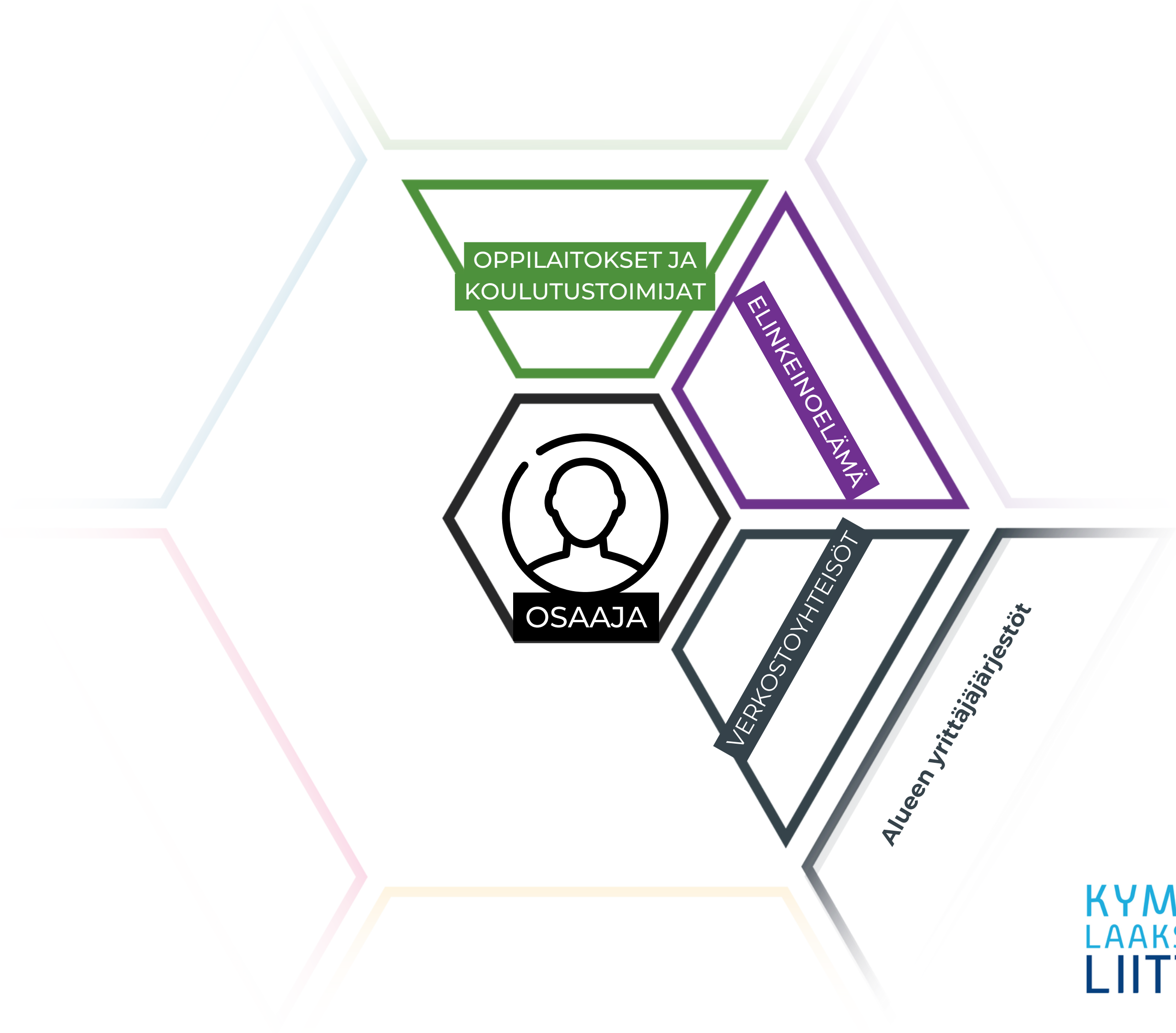
OSAAJA

KYMEN
LAAKSON
LIITTO



Luova talous





OPPILAITOKSET JA
KOULUSTOIMIJAT

ELINKEINOELÄMÄ



OSAAJA

VERKOSTOYHTEISÖT

Alueen yrittäjäjärjestöt

KYMEN
LAAKSON
LIITTO



Luova talous



KYMENLAAKSON ALUEELLA TOIMIVAT YRITTÄJÄJÄRJESTÖT JA YRITTÄJIEN EDUNVALVONTAAN KESKITTYVÄT ORGANISAATIOT TUKEVAT ALUEEN YRITYSTOIMINTAA JA EDISTÄVÄT PAIKALLISTEN YRITYSTEN INTRESSEJÄ

VERKOSTOYHTEISÖT

Alueen yrittäjäjärjestöt ja
aluekehitysyhtiöt

Kymen Yrittäjät ry

Alueellinen yrittäjäjärjestö, joka on osa valtakunnallista Suomen Yrittäjiä. Se tarjoaa jäsenilleen muun muassa neuvontapalveluita, koulutuksia ja verkostoitumismahdollisuuksia.

Kaakkois-Suomen Kauppakamari

Kauppakamari palvelee laajemmin Kaakkois-Suomen aluetta, mutta sillä on merkittävä rooli myös Kymenlaaksossa. Se edustaa alueen yrityksiä ja tarjoaa erilaisia palveluita, kuten koulutuksia ja vaikuttamistoimintaa.

Cursor Oy

Cursorilla tuotetaan Kotka-Haminan seudun viiden kunnan; Hamina, Kotka, Miehikkälä, Pyhtää ja Virolahti sekä Loviisan elinkeino- ja matkailupalvelut. Tavoitteena aluekehitysyhtiöllä on tuottaa yrittäjille ja omistaja-asiakkailleen Suomen parhaita palveluita.

Kinno | Kouvola Innovation Oy

Toiminnan tarkoituksena on Kouvolan elinvoimaisuuden kasvattaminen.

Kinno auttaa yrityksiä ja kehittää yritysten toimintaympäristöä Kouvolaissa niin, että se mahdollistaa niin nykyisten kuin tulevienkin yritysten kannattavan toiminnan ja kasvun.

Toiminta pohjautuu ratkaisuhakuisuuteen yhteistyössä alueen muiden kehittäjien kanssa.

Elinkeinoelämän keskusliitto (EK)

Elinkeinoelämän keskusliitto (EK) toimii Suomen suurten ja pienten yritysten etu- ja työnantajajärjestönä.

Sen päätehtävänä on edistää suomalaisen elinkeinoelämän kilpailukykyä ja luoda parempia edellytyksiä yritystoiminnalle Suomessa. Kansallinen yritysten etujärjestö voi olla mukana osaajatarpeen ennakoinnissa ja koulutusohjelmien suunnittelussa.

Lisäksi

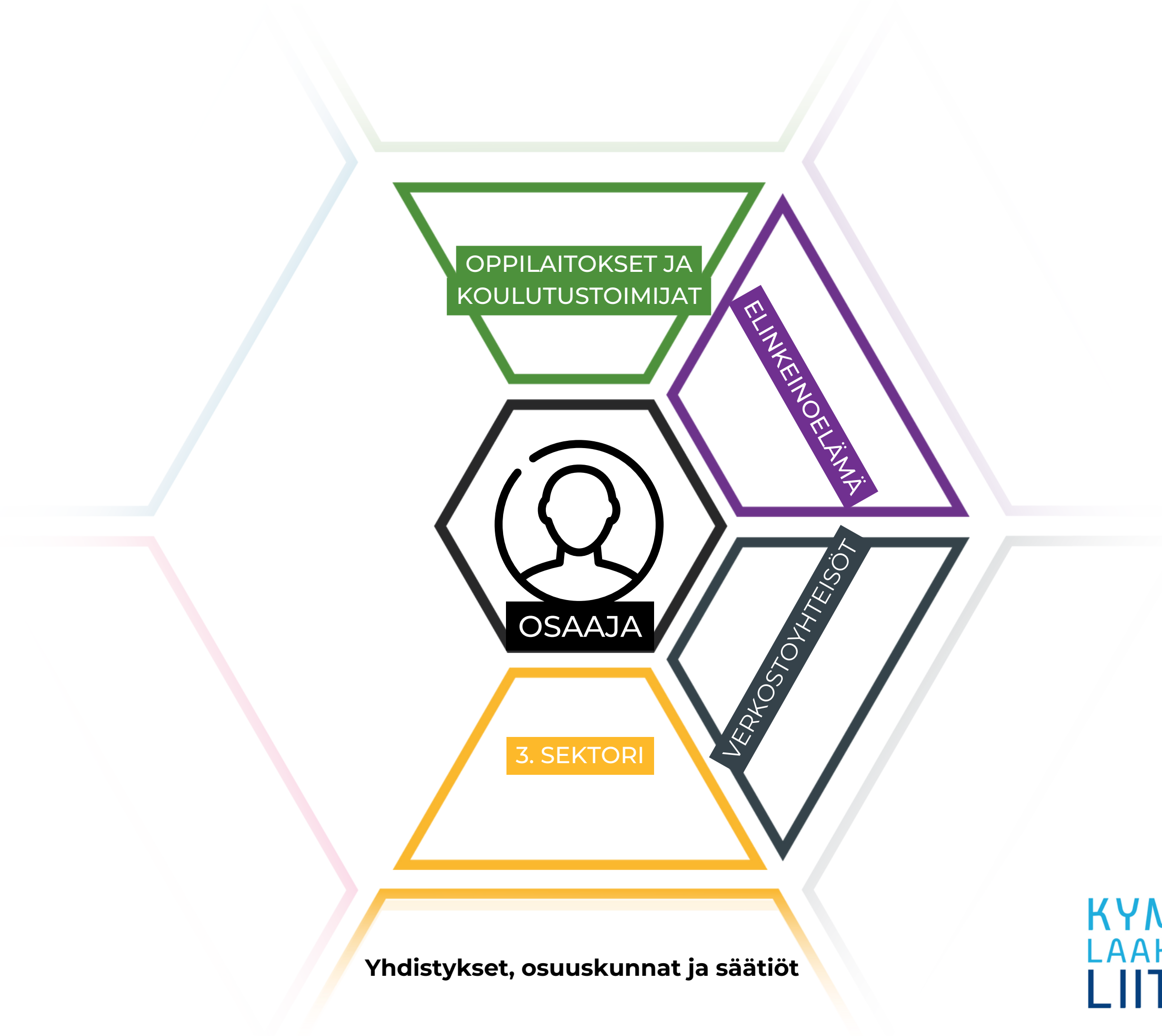
- BNI Kouvola, Kotka, Hamina
- Kymenlaakson Yrittäjänaiset ry
- Kehittyvä Hamina ry
- Yrittäjät ry: Kotka, Hamina, Kouvola, Pyhtää, Virolahti-Miehikkälä

KYMEN
LAAKSON
LIITTO



Luova talous





OPPILAITOKSET JA
KOULUTUSTOIMIJAT

ELINKEINOELÄMÄ



OSAAJA

VERKOSTOYHTEISÖT

3. SEKTORI

Yhdistykset, osuuskunnat ja säätiöt

KYMEN
LAAKSON
LIITTO



Luova talous

KYMENLAAKSOSSA KOLMANNEN SEKTORIN ORGANISAATIOT OVAT AKTIIVISIA JA MONIMUOTOISIA.
NIIDEN TOIMINTA VAIKUTTAA LAAJASTI ALUEEN SOSIAALISEEN, TALOUDELLISEEN JA KULTTUURISEEN ELÄMÄÄN



Järjestöverkosto

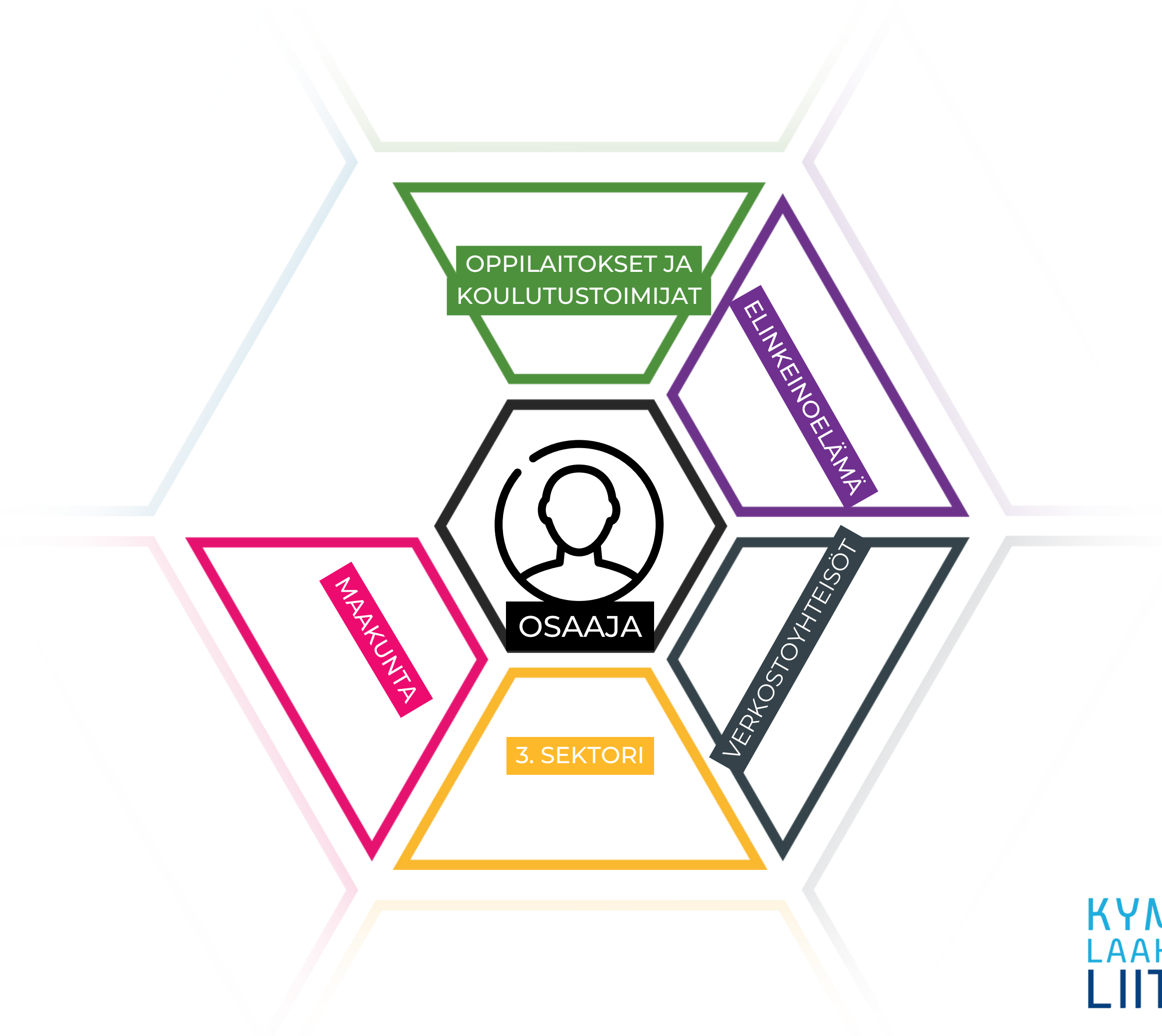
- Kulttuurijärjestöt
- Kyläjärjestöt
- Lapsiperhetoimijat
- Liikuntajärjestöt
- Maahanmuuttajajärjestöt
- Mielenterveys- ja päihdejärjestöt
- Työllisyysjärjestöt
- Ympäristö- ja luonnonsuojelujärjestöt

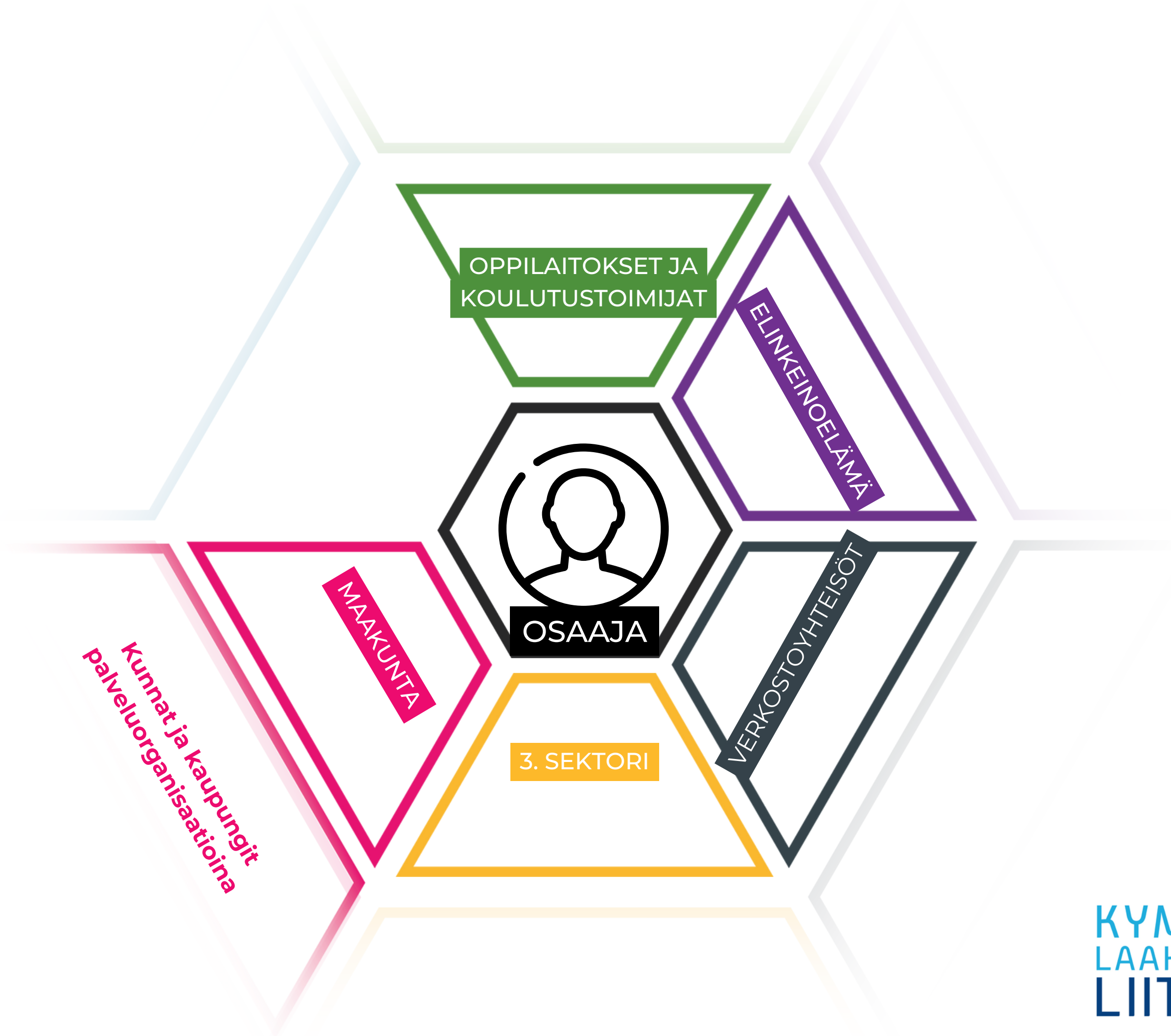
Säätiöt

- Sotek
- Parik
- Otsakorven säätiö
- Kymenlaakson rahasto
- Kymin osakeyhtiön 100-vuotissäätiö

KYMEN
LAAKSON
LIITTO

XAMK
Luova talous





KUNTIEN JA KAUPUNKIEN ROOLI PALVELUORGANISAATIOINA KATTAA LAAJAN KIRJON TEHTÄVIÄ SOSIAALI- JA TERVEYSPALVELUISTA, KOULUTUKSEEN, YMPÄRISTÖNSUOJELUUN JA INFRASTRUKTUURIN YLLÄPITOON

Kouvola

Kouvolassa palvelutuotanto jakautuu kolmen toimialan alle: Konsernipalvelut, Sivistys sekä Tekniikka ja ympäristö. Arviointi- ja tarkastuspalvelut arvioivat koko kaupunkiorganisaation toimintaa vuosittain.

Kotka

Kotkan organisaatio jakautuu toimialoihin, joita ovat konsernipalvelualue, kaupunkikehitys- ja viestintä, kaupunkisuunnittelu, tekniset palvelut, nuorisotyö, liikuntapalvelut, hyvinvointi ja työllisyys, kulttuuri, opetustoimi ja varhaiskasvatus.

Hamina

Haminassa toiminta on jaettu hallinto-osasto, tekninen toimi ja hyvinvointipalvelut -yksiköihin.

Virolahti ja Miehikkälä

Virolahden ja Miehikkälän valtuustojen 18.6.2007 hyväksymän yhteistyösopimuksen mukaan kunnat järjestävät yhdessä sivistys- ja teknisen toimen sekä hallinnon tukipalvelut (talous- ja henkilöstöhallinto sekä ruokapalvelut). Miehikkälä vastaa teknisistä ja ympäristöpalveluista, Virolahti sivistys- ja hyvinvointipalveluista sekä tukipalveluista. Toimieliminä ovat valtuuston ja hallituksen lisäksi kuntien yhteiset lautakunnat.

Pyhtää

Pyhtään kuntaorganisaatio on rakennettu tiiviiksi ja tehokkaaksi. Kunnanhallituksen lisäksi toiminta on jaettu hyvinvointi- ja tekniikkalautakuntien alle.

Kymenlaakson liitto

Maakunnan liitto on alueen lakisääteinen kuntayhtymä, jossa jokaisen kunnan on oltava jäsenenä.

Kaupunkien ja kuntien aluekehitysyhtiöt

Cursor Oy, Kotka-Hamina
Kouvola Innovation Oy, Kouvola

TE24 & Koto24 uudistus

TE-palvelut siirretään kunnille tai useammasta kunnasta muodostuville työllisyysalueille.

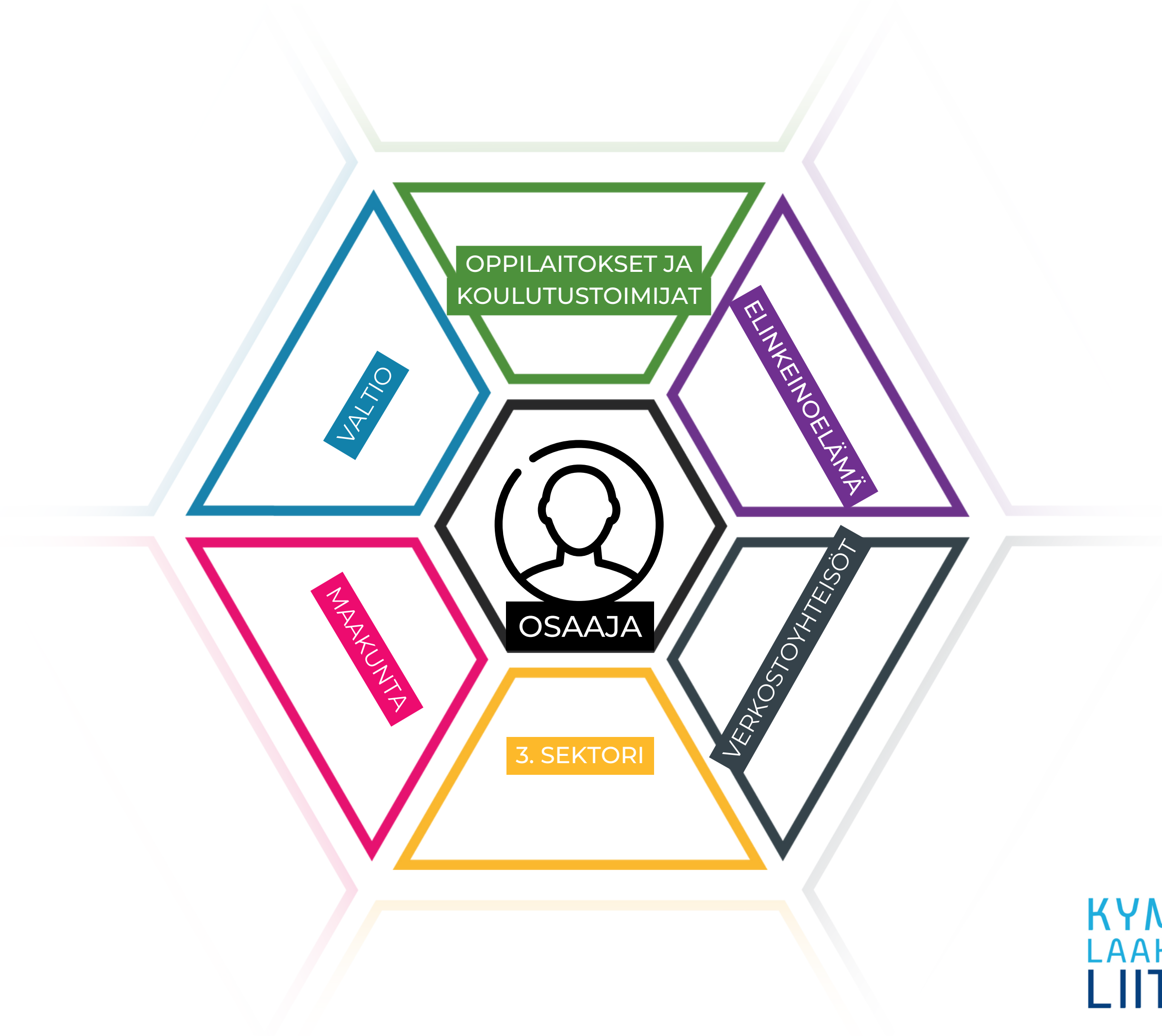
Kunnat ja kaupungit
palveluorganisaatioina

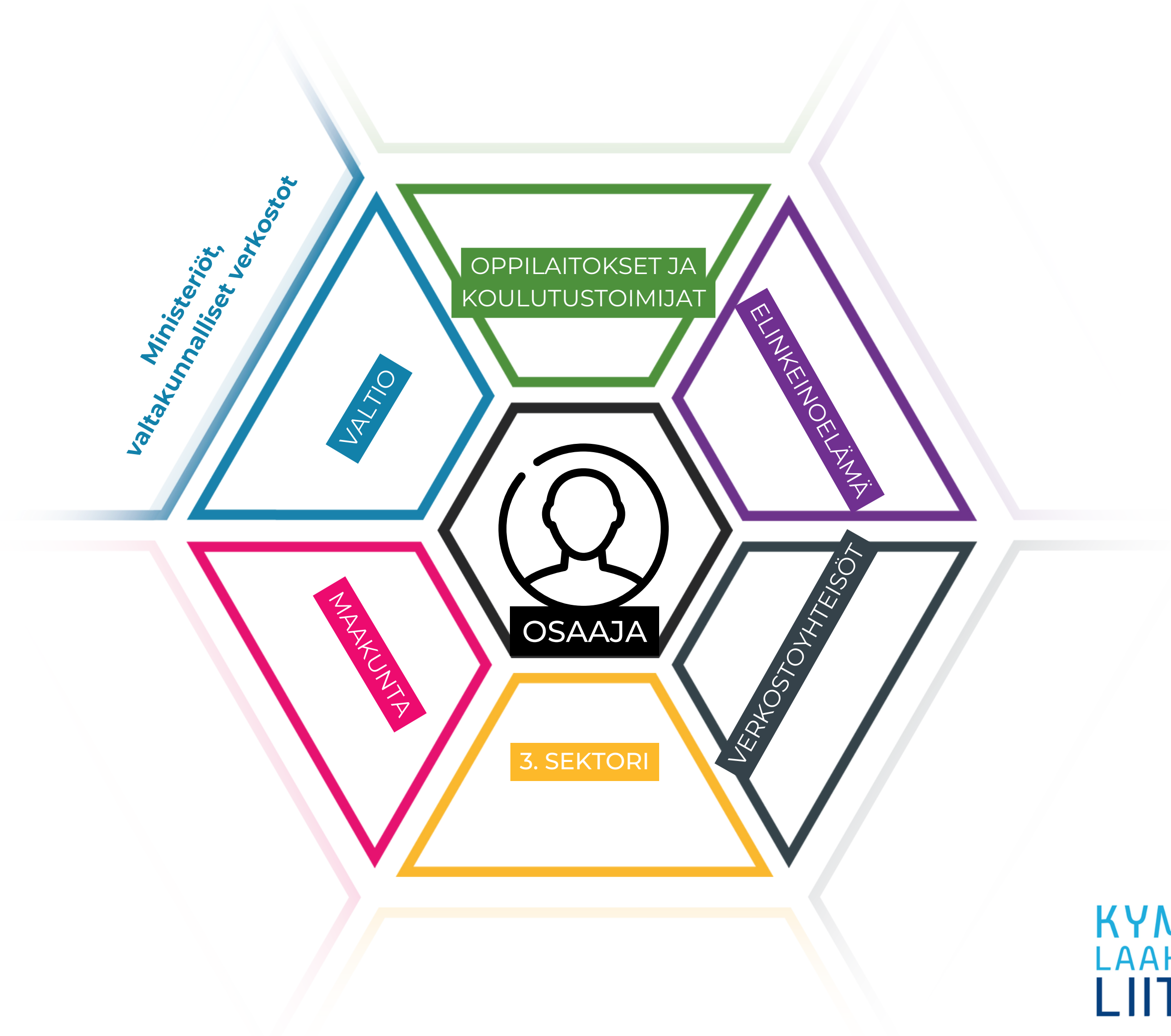
MAAKUNTA



KYMEN
LAAKSON
LIITTO







VALTION ROOLI ILMENEE USEILLA ERI TASOILLA JA SEKTOREILLA JA SEN VAIKUTUKSET MAAKUNTATASOLLA VOIVAT OLLA SUORIA TAI EPÄSUORIA

ELY-keskukset

Elinkeino-, liikenne- ja ympäristökeskukset, ovat osa Suomen valtion aluehallintoa. Ne toimivat alueellisina viranomaisina ja ovat työ- ja elinkeinoministeriön, liikenne- ja viestintäministeriön sekä ympäristöministeriön toimialoilla.

Työ- ja elinkeinoministeriö (TEM)

on keskeinen toimija työvoimapolitiittisten kysymysten hallinnassa ja voi tukea Kymenlaakson alueen osaajatarpeen ratkaisua muun muassa koulutusohjelmien suuntaamisessa ja työvoimapolitiittisissa toimissa.

Opetus- ja kulttuuriministeriö

voi vaikuttaa koulutusjärjestelmän kehittämiseen ja resursseihin sekä tukea oppilaitoksia vastaamaan työelämän tarpeisiin.

Suomen Kuntaliitto

voi toimia linkkinä paikallishallinnon ja valtionhallinnon välillä sekä tarjota tukea alueellisen yhteistyön kehittämisessä.

Business Finland

on kansallinen innovaatio- ja kehitysrahoittaja, joka voi tarjota resursseja ja tukea alueellisiin hankkeisiin, jotka liittyvät osaajatarpeeseen ja yritysten kasvuun.

Kansalliset tutkimus- ja kehitysorganisaatiot

voivat olla mukana eri alojen tutkimuksessa ja innovaatiotoiminnassa, mikä voi vaikuttaa osaajien koulutustarpeisiin.

KYMEN
LAAKSON
LIITTO



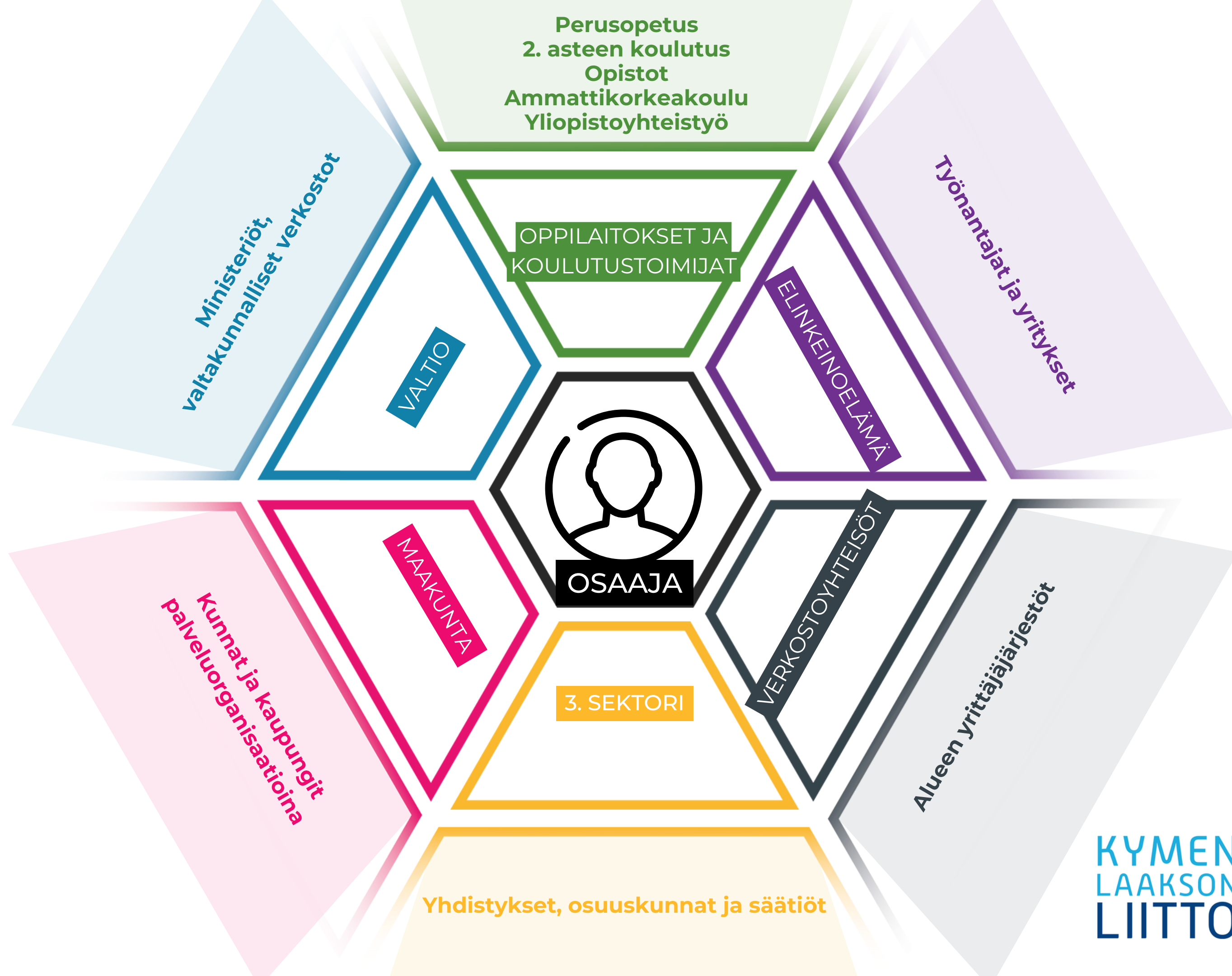
Luova talous

Ministeriöt,
valtakunnalliset verkostot

VALTIO



OSAAJA



Perusopetus
2. asteen koulutus
Opistot
Ammattikorkeakoulu
Yliopistoyhteistyö

Työnantajat ja yritykset

Ministeriöt,
valtakunnalliset verkostot

OPPILAITOKSET JA
KOULUTUSTOIMIJAT

VALTIO

ELINKEINOELÄMÄ



OSAAJA

Alueen yrittäjäjärjestöt

3. SEKTORI

Kunnat ja kaupungit
palveluorganisaatioina

MAAKUNTA

VERKOSTOYHTEISÖT

Yhdistykset, osuuskunnat ja säätiöt

KYMEN
LAAKSON
LIITTO



Luova talous

Ennakoiva kehittämisote

Veto- ja pitovoimatyö

Työ- ja osaajamarkkinan
kehittäminen

SIDOSRYHMÄLÄISIÄ YHDISTÄVIÄ TEKIJÖITÄ

Ennaltaehkäisevä kehittämisote

Yhteisesti tunnistetut
tulevaisuuden tarpeet

Erilaiset hankkeistetut
tutkimus- ja kehittämistoimet

KYMEN
LAAKSON
LIITTO

XAMK
Luova talous

Sidosryhmäkartan rakentamiseen osallistettiin Kymenlaakson pito- ja vetovoiman, sekä osaajatarpeiden parissa toimivia tahoja **Kymistämö – Kymenlaakson osaajatarpeen kokonaiskuva** -projektin toimenpiteenä.

KYMISTÄMÖ

KYMENLAAKSON OSAAJATARPEEN KOKONAISKUVA

1.9.2023-31.8.2023

www.xamk.fi/kymistamo

Kuvien visuaalinen suunnittelu ja toteutus: Saara Salminen

KYMEN
LAAKSON
LIITTO

XAMK
Luova talous